

幼稚園受験コース

小学校受験コース

ゴールデンウィーク

# GW 講習

アイ・シー・イーの季節講習は、お子さまに「今、必要なこと」を大切にしたカリキュラム。  
自分自身の手で触り、考え、作り上げていく体験が確かな力を育みます。

2026年3月18日(水) 受付開始

## 幼稚園受験コース

グループ指導 正会員 : 17,600円  
60分×1日 一般会員 : 20,900円

持ち物 ハンカチ、ティッシュ、上履き、水筒(お水またはお茶)

### 3年保育受験 (2023年4月2日～2024年4月1日生まれのお子さま)



#### 過去問実践 (巧緻性)

お子さまのみ

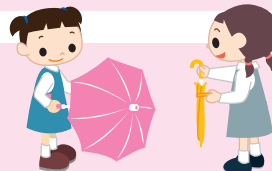
3年保育受験の考査の巧緻性分野では、生活巧緻性の課題が頻出します。例えば、ご家庭でも遊びとして取り組みやすい「折り紙」や「塗り絵」、また「スモックをたたむ」や「ボタンをかける」などの日々の生活に密着した内容です。当講座では、それらの実際に出題された課題に集中して取り組みます。そのほか、「色」「数」などの知育課題や、指先の力が試される「ひも通し」の課題も、過去の出題内容に準じて実践的に行います。

#### 過去問実践(運動・集団・表現)

お子さまのみ

運動能力は入園後の姿勢や集中力に関わるため、どの幼稚園の考査でも様々な課題が出題されます。「片足バランス」や「動物模倣」のほか、知育課題の「仲間わけ」をしながらリズムに合わせて「歩く・止まる・走る」など、昨年度の考査でも頻出した課題に取り組みます。フープを使った指示行動やお友だちとの遊びを通して、「一生懸命取り組めるか」「指示をきちんと聞けるか」など、その年齢なりに求められる動きを確認します。

### 2年保育受験 (2022年4月2日～2023年4月1日生まれのお子さま)



#### 過去問実践 (巧緻性)

お子さまのみ

2年保育受験の考査で頻出の「箸の扱い」や「傘の扱い」、「なわとびの縄を結ぶ・ほどく」など、巧緻性分野の課題に取り組みます。「年齢なりに周りに配慮できるか」、「身の回りにある物の扱いや所作がきちんとできるか」、「自在に動く手がしっかりと作られているか」を確かめましょう。指先の力を確かめる「折り紙」「シール貼り」など、親子活動に密接に関わる課題にも取り組みます。

#### 過去問実践(運動・集団・表現)

お子さまのみ

2年保育受験の考査で頻出の「ルールがあるゲーム」や「お友だちと協力して行うゲーム」など、社会性を求められる課題に取り組みます。また、「ちょうちゅうになって飛びましょう」などの課題で、恥ずかしがらずに身体表現できるかや、「模倣体操」「連続運動」で、指示をきちんと理解し体を自在に動かすことができるかも確認します。子どもらしさとメリハリのある動きの両方を求められる、実際の考査内容に挑戦しましょう。

# 小学校受験コース

※A,Bは授業内容が異なります。両講座のご受講をおすすめします。

※個別指導は1回ごとにご受講可能です。グループ指導の授業内容を分けて行います。

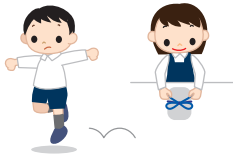
## 年長 (2020年4月2日～2021年4月1日生まれのお子さま)

グループ指導	正会員 : 19,800円
120分×1日	一般会員 : 23,100円

個別指導	正会員 : 16,500円/1回
60分×1回	一般会員 : 19,800円/1回

### ベーシック(ペーパー・行動観察) A,B

小学校入試の出題の8割は基本的な問題です。その基本の問を正確に解く力を身につけることが大切です。苦手分野を克服し自信をつけることで、その先の志望校対策に備えましょう。行動観察では、スキップ、ケンパー跳び、輪つなぎ、蝶々結びなど、運動と巧緻性の課題で自分の力を確認します。



### ステップアップ(ペーパー・行動観察) A,B

より発展的な課題に取り組む講座です。複雑な指示や多角的な発問に対応するには、自ら工夫する力が必要です。これまで触れたことがない問題にも挑戦し、「自分で解答を導き出す力」を身につけましょう。行動観察は、お友だちと協力して行うゲームや競争など、より実践的な課題で、協調性も確認します。



持ち物 ハンカチ、ティッシュ、上履き、水筒(お水またはお茶)、クレヨン、鉛筆(2B)

## 年中 (2021年4月2日～2022年4月1日生まれのお子さま)

グループ指導	正会員 : 15,400円
90分×1日	一般会員 : 18,700円

個別指導	正会員 : 16,500円/1回
60分×1回	一般会員 : 19,800円/1回

### 総合(ペーパー・行動観察)

「ペーパーテスト」と「行動観察テスト」の対策講座です。ペーパーでは、筆記具の種類や指示内容が多い課題に対応できるよう、集中して発問を聞き取る力を確認します。行動観察は、面接、塗り絵、はさみを使った巧緻性、基本ステップを中心とした運動など、各分野の基本を網羅した内容です。



### 総合(個別・集団)

「個別テスト」と「集団テスト」の対策講座です。個別では、筆記具を使わず、おはじき、プレート、絵カードなど具体物を用いた課題に取り組みます。自由度が上がる中での集中力と、自分の言葉や行動で示す力を確認します。集団では、身体表現、リトミック、共同制作などの課題で、楽しみながらもメリハリをつけて動けるかを確認します。



### 受験絵画造形 A,B

「自分の体験を形にする」をテーマに行います。A講座の課題は「公園」です。画用紙やストローを組み合わせ、いつも遊んでいる遊具を立体的に制作します。絵の具でお花畑を表現し自分だけの公園を作ります。B講座の課題は「ピザランチ」です。レストランごっこや、食事の制作は実際の入試でも頻出です。様々な材料から発想を広げます。指示を聞くこと、アイデアを楽しむことなど、完成までの過程も確認します。



持ち物 ハンカチ、ティッシュ、上履き、水筒(お水またはお茶)、クレヨン、鉛筆(2B) 「受験絵画造形」はスモックをお持ちいただくか、汚れてもよい服装でお越しください。

## 年少 (2022年4月2日～2023年4月1日生まれのお子さま)

グループ指導	正会員 : 15,400円
90分×1日	一般会員 : 18,700円

個別指導	正会員 : 16,500円/1回
60分×1回	一般会員 : 19,800円/1回

### 受験絵画造形 (親子制作も含む)

ジュースや冷蔵庫など身近にあるものを形にすることで、制作の楽しさを体験することが目的です。ちぎる、丸める、塗る、貼る、描くなど、手を使った基本作業を確認しながら、作品を完成させましょう。粘土などを使い、親子での制作も楽しめます。



### 運動・ゲーム

年少は、ボールやフープ、マットなどを使って初歩的な運動を開始するのに良い時期です。姿勢に気をつけて体を大きく動かすとともに、用具の丁寧な扱いも確認します。お友だちと一緒にいるゲームを通して、指示を理解する力も自然に身につけていきましょう。



持ち物 ハンカチ、ティッシュ、上履き、水筒(お水またはお茶)、クレヨン 「受験絵画造形」はスモックをお持ちいただくか、汚れてもよい服装でお越しください。

● 価格は全て税込です。 ● 画像はイメージです。実際の講座内容と異なる場合があります。 ● お子さまにより良い学びをご提供するために、講座内容を若干変更させていただく場合があります。

### お申し込みはICE会員サイトにて

※お申し込みが初めての方は、一般会員登録の上、お申し込みください。  
※定員になり次第、締め切らせていただきます。お早めにお申し込みください。  
※お申し込み後のキャンセルはできません。変更のご相談は各教室にお電話ください。



アイ・シー・イーお問い合わせ窓口

TEL.050-1790-0498

受付時間  
(火)～(土) 10:00～17:00