

# 小学校受験

## 新年少・新年中対象

# 1ヶ月体験キャンペーンのご案内



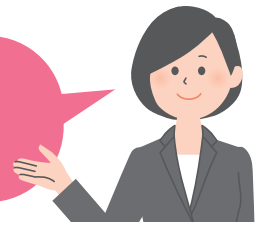
本当に授業についていけるかしら…

体験は良かったけれど毎週通えるか試してみたいわ…



1回だとまだわからない事もたくさんあるし…

そのようなご要望にお応えして、**1～4月限定**で【1ヶ月体験キャンペーン】を実施します。



### 受講料

授業料のみ  
維持費・教材費は  
不要です

【新年中】 月4回 / 22,000円 (税込)

【新年少】 月4回 / 15,000円 (税込)

【新年少】 月2回 / 10,000円 (税込)  
月2回コース

さらに、1ヶ月体験期間中に  
入会手続きをされると、

＼ 入会金 /  
**10,000円 OFF!**

- ・通常のご体験(1回のみ)と1カ月体験をお選びいただけます。
- ・通常体験後に、1カ月体験のご受講も可能です。
- ・月の途中からご参加いただけます。

詳細は下記、または各教室までお問い合わせください。

お申込み方法

①Webで  
受付時間 / 24時間

お申込み  
お申込み  
フォームは  
こちら



ホームページ



②お電話で (月～土 9:00～17:00)

ICEお問合せセンター

TEL.0120-044-844