

ICE恵比寿ガーデンプレイス教室

小学校受験

「働くママ 無料相談会」

お仕事を続けながら小学校受験にチャレンジしたいとお考えのお母さまを対象にした相談会です。

それぞれのご家庭に向け、「どんな小学校が合っているか」、「どう時間をやりくりして対策を進めたらよいか」などを、小学校受験をするメリットとともにお伝えします。小学校受験に挑戦するかどうか悩んでいるお母さまもお気軽にご参加ください。

5月13日(日)～5月26日(土)

【会場】ICE幼児教室 恵比寿ガーデンプレイス教室

【対象】年少～年長児のお母さまで、お仕事をされている方

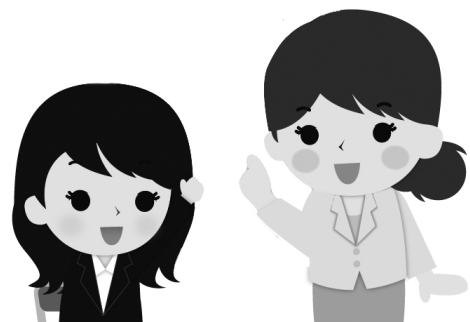
【参加費】無料

【お申込み】Webまたはお電話にてお申し込みください

授業体験も受け付けております

体験料:3,000円

※体験料は受講当日に現金にてお支払いください。



お申込み方法

アイシーイー幼児教室

①Webで 受付時間/24時間

お申込み

お申込み
フォームは
こちら



ホーム
ページ



②お電話で

ICEお問合せセンター
(月～土 9:00～17:00)

TEL.0120-044-844

ICE恵比寿ガーデンプレイス教室
(月～土 9:00～17:00)

TEL.03-6277-0484